

# 大疆司空

## 使用说明

V1.0

2018.07



# 目录

免责声明和警告	3
产品说明	3
简介	3
版本说明	3
准备	3
配置	3
登录	4
激活	4
使用	5
界面说明	5
使用大疆司空团队管理	6
使用 DJI Pilot App 绑定设备	7
操作管理	7
售后保修信息	9

# 免责声明和警告

感谢您购买 DJI™ 产品。本文所提及的内容关系到您的安全以及合法权益与责任。使用本产品之前，请仔细阅读本文以确保已对产品进行正确的设置。不遵循和不按照本文的说明与警告来操作可能会给您和周围的人带来伤害，损坏本产品或其它周围的物品。本文档及本产品所有相关的文档最终解释权归大疆™ 创新（DJI）所有。如有更新，恕不另行通知。请访问 [www.dji.com](http://www.dji.com) 官方网站以获取最新的产品信息。

在使用之前，请仔细阅读本声明及大疆司空™ 的使用条款。一旦使用本产品，即视为您已经仔细阅读免责声明与警告，理解、认可和接受本声明全部条款和内容。您承诺对使用本产品以及可能带来的后果负全部责任。您承诺仅出于正当目的使用本产品，并且同意本条款以及大疆创新（DJI）制定的任何相关条例、政策和指引。

大疆创新（DJI）对于直接或间接使用本产品而造成的损坏、伤害以及任何法律责任不予负责。用户应遵循包括但不限于本文提及的所有安全指引。

即使存在上述规定，消费者权益依然受当地法律法规所保障，并不受本免责声明影响。

大疆司空是深圳市大疆创新科技有限公司及其关联公司的商标。本文出现的产品名称、品牌等，均为其所属公司的商标或注册商标。未经许可，不得以任何形式复制翻印。

## 产品说明

### 简介

大疆司空是一款基于网页的无人机远程管理软件，通过云端向用户提供飞行器实时监控、历史记录及团队和人员管理功能。本文档为您提供软件操作指引。

### 版本说明

基础版：设备管理、团队管理、飞行器位置实时显示、历史信息。最多可添加 5 台设备。

进阶版：设备管理、团队管理、飞行器位置实时显示、历史信息、直播。最多可添加 10 台设备。

企业版：设备管理、团队管理、飞行器位置实时显示、历史信息、直播。请联系 DJI 获取具体的设备数量。

## 准备

### 配置

请按照以下要求进行配置：

电脑：PC 或 Mac。

浏览器：IE10 及以上，Chrome 55 及以上，Safari 11.0 及以上，Firefox 最新版。

移动设备：7.85 寸 CrystalSky 或 7 寸以上 Android 平板（V4.4 及以上版本）。


网络连接：推荐使用内置 4G 卡的平板设备，或手机 / 移动数据热点为移动设备提供网络连接。

支持无人机：经纬 M200 系列、精灵 PHANTOM™ 4 系列、悟 INSPIRE™ 2、御 MAVIC™ Pro。

激 活


首次使用需要进行激活。

1. 从您的 DJI 注册邮箱中获取激活序列号。打开浏览器，访问 [www.dji-flighthub.com](http://www.dji-flighthub.com)，输入您的 DJI 账号、大疆司空序列号 and 公司名称。

 FLIGHTHUB

激活产品

邮件已发送，请查看你的邮箱去激活产品

 FLIGHTHUB

激活产品

邮箱

请输入邮箱

序列号

请输入序列号

公司名称

请输入公司名称

确认激活

登 录

使用 DJI 账号邮箱登录系统。



登录

邮箱/手机\*

密码\*

忘记密码 ?

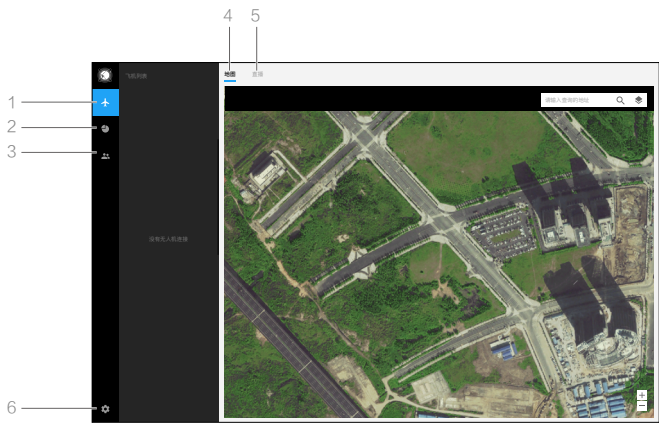
登录

尚未注册帐号 ?

注册

# 使用

## 界面说明

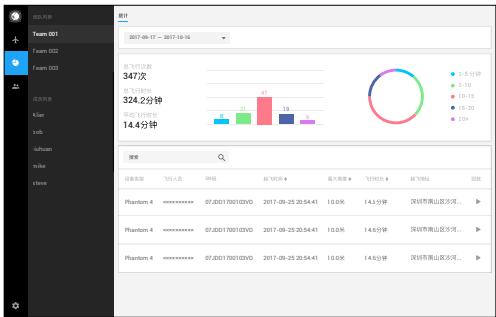


### 1. 飞行器列表

点击可显示各个团队当前正在执行任务的飞行器实时信息，支持地图模式和直播模式。

### 2. 历史信息

可指定时间段统计团队或单个成员的飞行时间，查看每次飞行的时间地点和轨迹。支持查找功能。



### 3. 团队管理

可在该页面创建团队、指定队长和邀请飞手。点击选择飞手后可添加信息，更改权限，或删除飞手。

提示：一个飞手可加入多个团队，每个团队只能拥有一名队长。

### 4. 地图实时界面

地图实时界面可以显示当前飞行器实时信息，并且支持地址查询功能。

5. 直播界面

点击可以进入直播界面，最多可以同时显示 4 架飞行器的视频画面。

6. 设置

显示您的账号信息，语言切换。

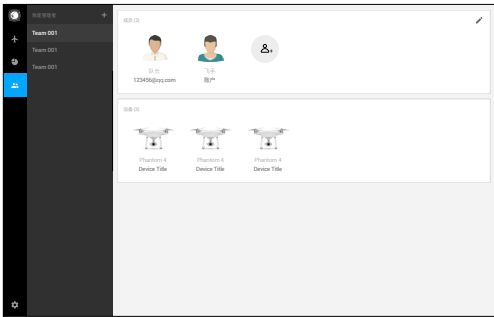
使用大疆司空团队管理

团队成员分为三级权限：

管理员：最高权限，可邀请他人加入，指派队长和飞手，其权限不可变更。

队长：可登录大疆司空系统，邀请飞手加入，其权限可变更。

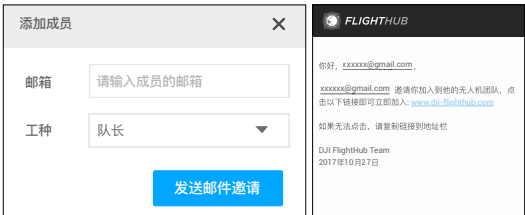
飞手：不可登录大疆司空系统，通过 DJI Pilot App 执行任务，可以开启直播、上传飞行数据、绑定设备和查看个人团队信息等。



1. 登录系统后点击 “+” 图标，创建团队。



2. 点击 邀请图标，邀请队长或飞手。输入受邀者邮箱（必须是注册为 DJI 账号的邮箱），选择队长 / 飞手权限，点击完成。受邀者将收到邀请邮件，点击邮件内链接即可加入团队。



## 使用 DJI Pilot App 绑定设备

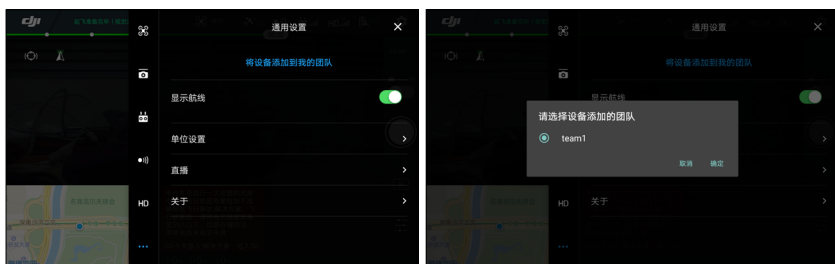
### 下载安装 DJI Pilot App

大疆司空需要配合 DJI Pilot App 一起使用。DJI Pilot App 目前仅支持 Android 系统，推荐使用内置 DJI Pilot App 的 CrystalSky 显示屏，或使用 Android 移动设备（建议使用 7 寸以上 Android V4.4 及以上版本的平板）扫描二维码下载安装 DJI Pilot App。



### 绑定设备

1. 在 DJI Pilot App 中使用管理员或已加入团队的队长 / 飞手账号登录 DJI Pilot App，选择手动飞行进入相机画面。点击右上角设置，选择通用设置，点击“将设备添加到我的团队”。
2. 选择团队，点击确定。设备将被加入您的大疆司空系统。



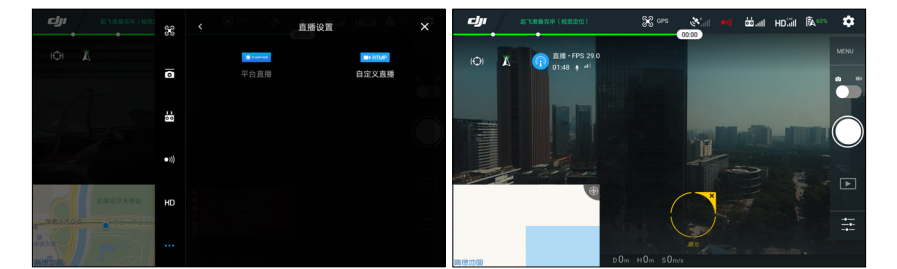
## 操作管理

### DJI Pilot App 开启云端和直播

1. 飞手进入 DJI Pilot App，打开左上角选项。点击“开启云端”，Pilot App 开始上传数据至大疆司空，设备飞行时间、飞行轨迹将被系统自动记录。在飞行操作中，有网络连接时可实现直播和位置显示功能。需要关闭时可在同一位置点击“关闭云端”。



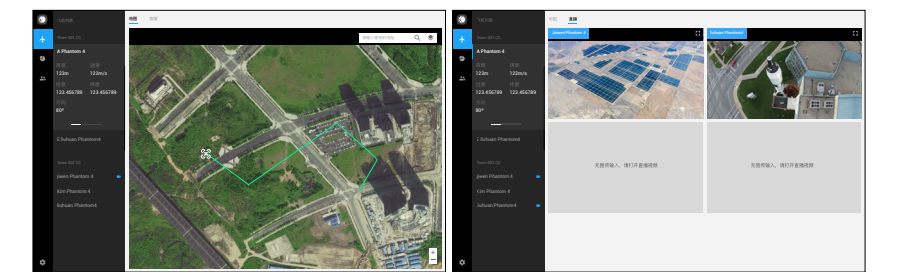
- 2. 飞手可在我的团队页面，查看自己的团队信息。 如果此时使用的无人机已经被绑定到该人员所处的团队，则会有相应标识显示。
- 3. 进入 DJI Pilot App 通用设置 -> 直播。点击“平台直播”后，直播开启。此时大疆司空中可以相应看到直播画面。



- 画面左上方将显示直播图标，蓝色表示信号传输畅通，红色表示信号不佳。
- 直播信号不佳时，可点击直播图标进入码率设置界面，通过手动调节码率提高视频流畅性。

电脑端大疆司空现场管理

管理员可登录大疆司空云端，在地图界面查看当前飞行器实时信息；或切换到直播页面，通过直播界面查看最多 4 架飞行器的视频画面，点击每个视频右上角白色方框可弹出一个新页面全屏播放该视频。





## 售后保修信息

请浏览 DJI 官网以下页面以了解最新的售后，退货，免费以及收费保修信息：

- 售后服务政策：<http://www.dji.com/cn/service>
- 退换货政策：<http://www.dji.com/cn/service/refund-return>
- 付费维修服务：<http://www.dji.com/cn/service/repair-service>
- 免费保修服务：<http://www.dji.com/cn/service/warranty-service>



微信扫一扫  
DJI 售后

内容如有更新，恕不另行通知。

您可以在 DJI 官方网站查询最新版本  
<http://www.dji.com/flighthub>

如果您对说明书有任何疑问或建议，请通过以下电子邮箱联系我们：  
[DocSupport@dji.com](mailto:DocSupport@dji.com)。



微信扫一扫关注 DJI 公众号

大疆司空是 DJI 的商标。

Copyright © 2017 大疆创新 版权所有